

Φ Ρ Ο Ν Τ Ι Σ Τ Η Ρ Ι Α
Ο Μ Ο Κ Ε Ν Τ Ρ Ο
Α. Φλωρόπουλου
για μαθητές με απαιτήσεις

30
ΧΡΟΝΙΑ ΔΕΙΞΟΥΣΤΑΣ

<http://www.floropoulos.gr> - email: info@floropoulos.gr

• ΚΕΝΤΡΟ ΑΘΗΝΑΣ: Βερανζέρου 6, Πλατεία Κάνιγγος, Τηλ.: 210-38.14.584, 38.02.012, Fax: 210-330.42.42
• ΑΓ. ΔΗΜΗΤΡΙΟΣ: Λ. Βουλιαγμένης 244 (μετρό Δάφνης), Τηλ.: 210-9.76.76.76, 9.76.76.77

ΑΠΑΝΤΗΣΕΙΣ ΣΤΟ ΔΙΑΓΩΝΙΣΜΑ ΑΕΠΠ Β' ΛΥΚΕΙΟΥ (ΠΡΟΕΤΟΙΜΑΣΙΑ Γ' ΛΥΚΕΙΟΥ)

Σάββατο 6 Απριλίου 2024

ΘΕΜΑ Α

A1) α. $I \leftarrow (A + B + \Gamma)/3$

β. $M \leftarrow M + 2$

γ. $\Lambda \leftarrow \Lambda * 2$

δ. $X \leftarrow X - \Psi$

ε. $A \leftarrow A \bmod B$

A2) $i \leftarrow \text{τιμή1}$

Όσο $i \leq \text{τιμή2}$ επανάλαβε

Εντολές

$I \leftarrow i + \beta$

Τέλος_επανάληψης

A3) 1. β, 2. γ, 3. γ, 4. β, 5. δ.

ΘΕΜΑ Β

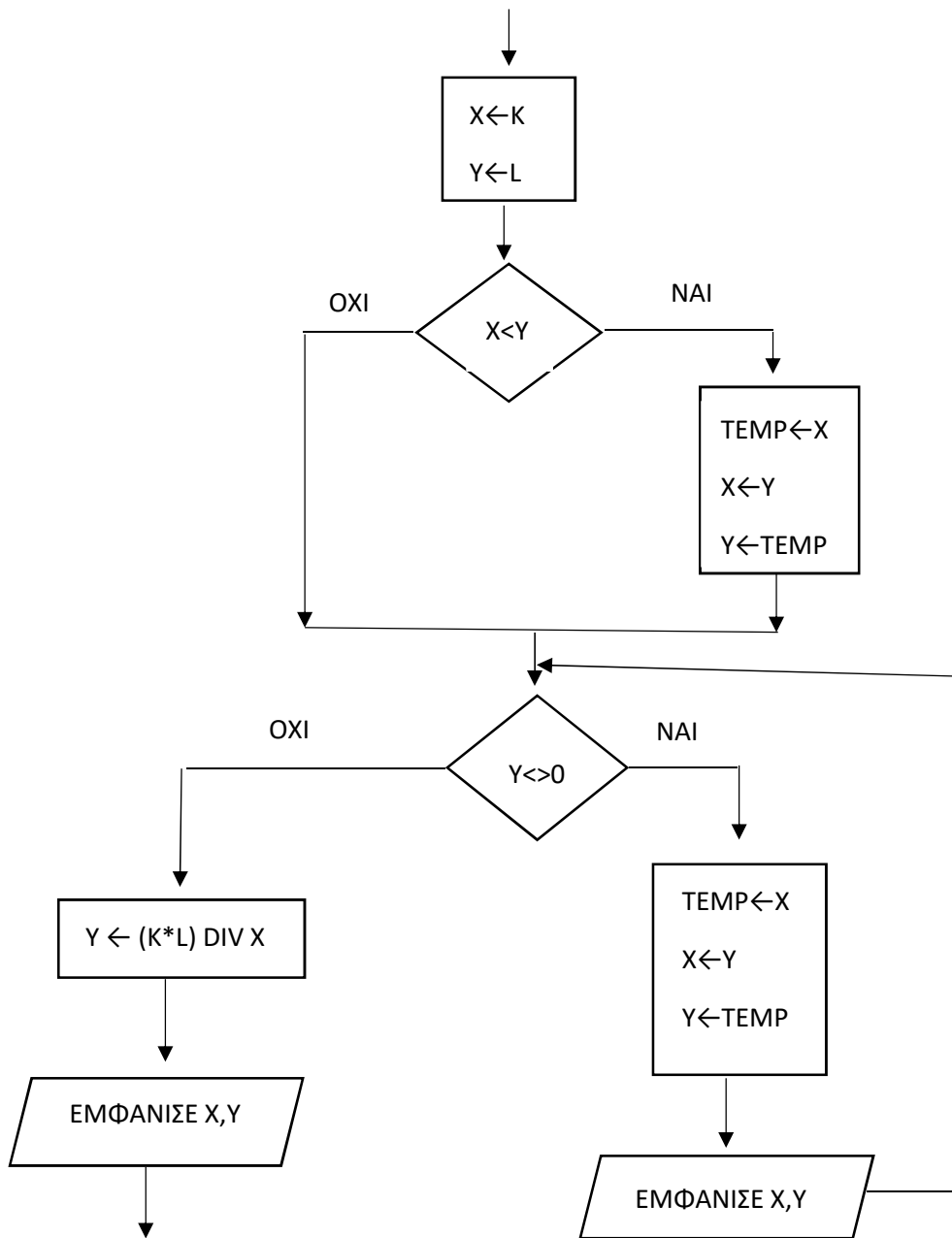
B1) Οι τιμες εξόδου 24,16

16,8

8,0

8,120

B2)



ΘΕΜΑ Γ

Αλγόριθμος Δείκτης_Βάρους

Διάβασε H , B , Y

Αν $H > 18$ τότε

$\Delta M \Sigma \leftarrow B / Y^2$

Αν $\Delta M \Sigma < 18.5$ τότε

Εμφάνισε “Αδύνατο άτομο”

Αλλιώς_αν $\Delta M \Sigma < 25$ τότε

Εμφάνισε “Κανονικό άτομο”

Αλλιώς_αν $\Delta M\Sigma < 30$ τότε

Εμφάνισε “Βαρύ άτομο”

Αλλιώς

Εμφάνισε “Υπέρβαρο άτομο”

Τέλος_αν

Αλλιώς

Εμφάνισε “Δεν ισχύει ο δείκτης $\Delta M\Sigma$ ”

Τέλος_αν

Τέλος Δείκτης_Βάρους

ΘΕΜΑ Δ

Αλγόριθμος Περιβαλλοντική

$\Sigma\Gamma \leftarrow 0$! Σύνολο γυαλιού

$\Sigma X \leftarrow 0$! Σύνολο χαρτιού

$\Sigma A \leftarrow 0$! Σύνολο αλουμίνιου

Για i από 1 μέχρι 20

Διάβασε Γ, X, A

$\Sigma\Gamma \leftarrow \Sigma\Gamma + \Gamma$

$\Sigma X \leftarrow \Sigma X + X$

$\Sigma A \leftarrow \Sigma A + A$

Τέλος_επανάληψης

Αν $\Sigma X < 1000$ τότε

Εμφάνισε “Συγχαρητήρια”

αλλιώς_αν $\Sigma X < 2000$ τότε

Εμφάνισε “Δίνεται έπαινος”

αλλιώς

Εμφάνισε “Δίνεται βραβείο”

Τέλος_αν

Τέλος Περιβαλλοντική