

ΠΡΟΣΟΜΟΙΩΣΗ ΕΞΕΤΑΣΕΩΝ

Β' ΛΥΚΕΙΟΥ

ΣΑΒΒΑΤΟ 14 ΜΑΪΟΥ 2022

ΕΞΕΤΑΖΟΜΕΝΟ ΜΑΘΗΜΑ: ΑΝΑΠΤΥΞΗ ΕΦΑΡΜΟΓΩΝ ΣΕ ΠΡΟΓΡΑΜΜΑΤΙΣΤΙΚΟ ΠΕΡΙΒΑΛΛΟΝ
(ΠΡΟΕΤΟΙΜΑΣΙΑ Γ' ΛΥΚΕΙΟΥ)

ΑΠΑΝΤΗΣΕΙΣ

ΘΕΜΑ Α

1) Σ' Η Λ

α. Σ

β. Λ

γ. Λ

δ. Σ

ε. Λ

2) 1.γ

2 α, ε

3 β, δ

3) 1. ΑΛΗΘΗΣ 2. ΑΛΗΘΗΣ 3. ΨΕΥΔΗΣ 4. ΨΕΥΔΗΣ

4) ΠΙΝΑΚΑΣ

A	B	A Ή B	A ΚΑΙ B	ΟΧΙ A
Ψ	Ψ	Ψ	Ψ	A
Ψ	A	A	Ψ	A
A	Ψ	A	Ψ	Ψ
A	A	A	A	Ψ

5) α.3 β. άπειρες γ.1 δ.4

6) α. $(5 * X - 3 * Y) / (A - B^2)$ β. $T_P(X^2 - Y^2)$

ΘΕΜΑ Β

1) Ο αλγόριθμος θα εκτελεστεί 2 φορές και οι τιμές που θα εμφανιστούν θα είναι οι εξής:

X	A	B	C	MAX
1	3	5	6	6
3	5	11	10	11

2)

α. S←0

I←2

ΟΣΟ I<=100 ΕΠΑΝΑΛΑΒΕ

S←S+I

I←I+2

ΤΕΛΟΣ_ΕΠΑΝΑΛΗΨΗΣ

ΕΜΦΑΝΙΣΕ S

β. S←0

I←2

ΑΡΧΗ_ΕΠΑΝΑΛΗΨΗΣ

S←S+I

I ← I + 2
ΜΕΧΡΙΣ_ΟΤΟΥ I > 100
ΕΜΦΑΝΙΣΕ S

ΘΕΜΑ Γ

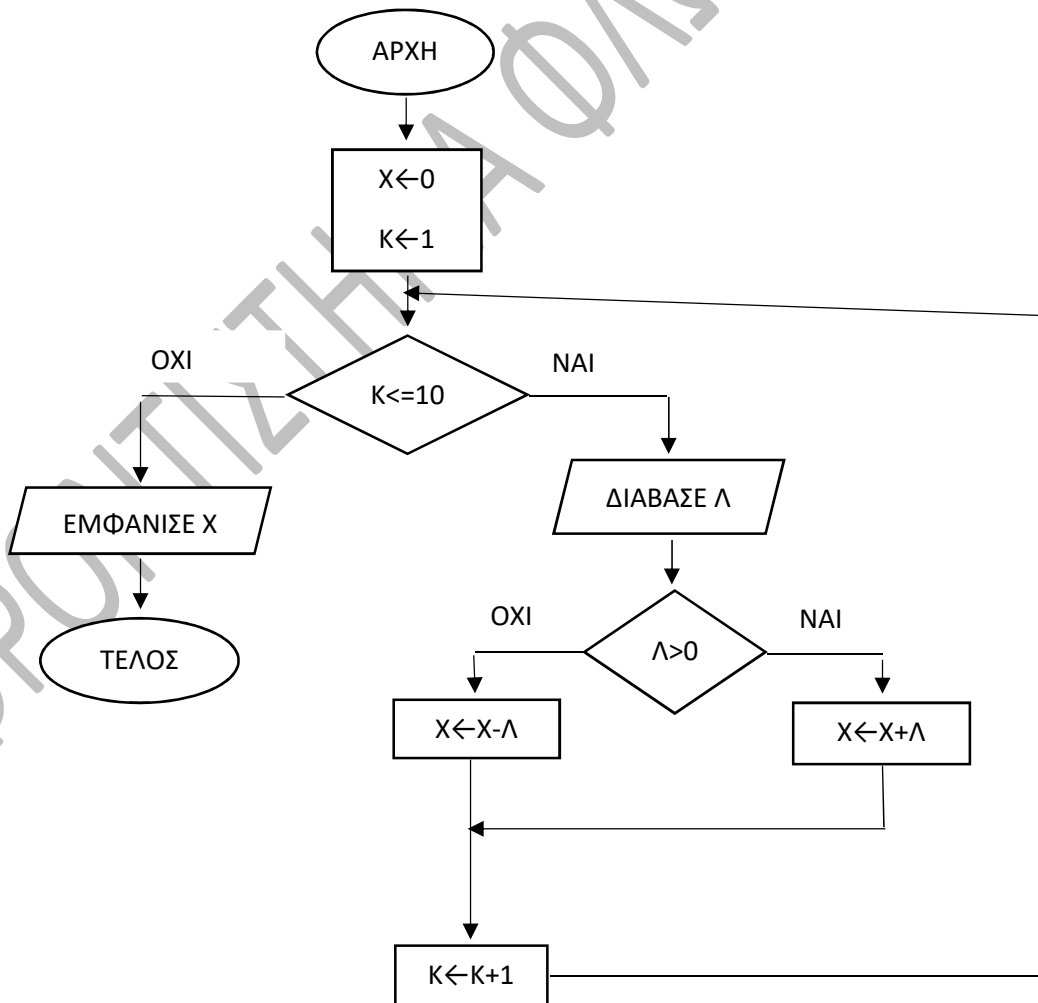
1)

α. ΑΛΓΟΡΙΘΜΟΣ Γ1
ΔΙΑΒΑΣΕ X
ΑΝ X MOD 2 = 0 ΤΟΤΕ
Y ← X DIV 2
ΑΝ Y ≤ 10 ΤΟΤΕ
Y ← 2 * X + Y
ΤΕΛΟΣ_ΑΝ
ΑΛΛΙΩΣ
Y ← X²
ΤΕΛΟΣ_ΑΝ
ΕΜΦΑΝΙΣΕ Y
ΤΕΛΟΣ Γ1

β.

- I. Y = 81
- II. Y = 25
- III. Y = 20

2)



ΘΕΜΑ Δ

ΑΛΓΟΡΙΘΜΟΣ ΘΕΜΑ_Δ

$\Sigma_A \leftarrow 0$

$\Sigma_X \leftarrow 0$

$\Sigma_Γ \leftarrow 0$

ΓΙΑ i ΑΠΟ 1 ΜΕΧΡΙ 20

ΔΙΑΒΑΣΕ Γ,Χ,Α

$\Sigma_Γ \leftarrow \Sigma_Γ + Γ$

$\Sigma_X \leftarrow \Sigma_X + Χ$

$\Sigma_A \leftarrow \Sigma_A + Α$

ΤΕΛΟΣ_ΕΠΑΝΑΛΗΨΗΣ

ΑΝ $\Sigma_X < 1000$ ΤΟΤΕ

ΕΜΦΑΝΙΣΕ "ΣΥΓΧΑΡΗΤΗΡΙΑ"

ΑΛΛΙΩΣ_ΑΝ $\Sigma_X < 2000$ ΤΟΤΕ

ΕΜΦΑΝΙΣΕ "ΔΙΝΕΤΑΙ ΕΠΑΙΝΟΣ"

ΑΛΛΙΩΣ

ΕΜΦΑΝΙΣΕ "ΔΙΝΕΤΑΙ ΒΡΑΒΕΙΟ"

ΤΕΛΟΣ_ΑΝ

ΤΕΛΟΣ_ΘΕΜΑ_Δ