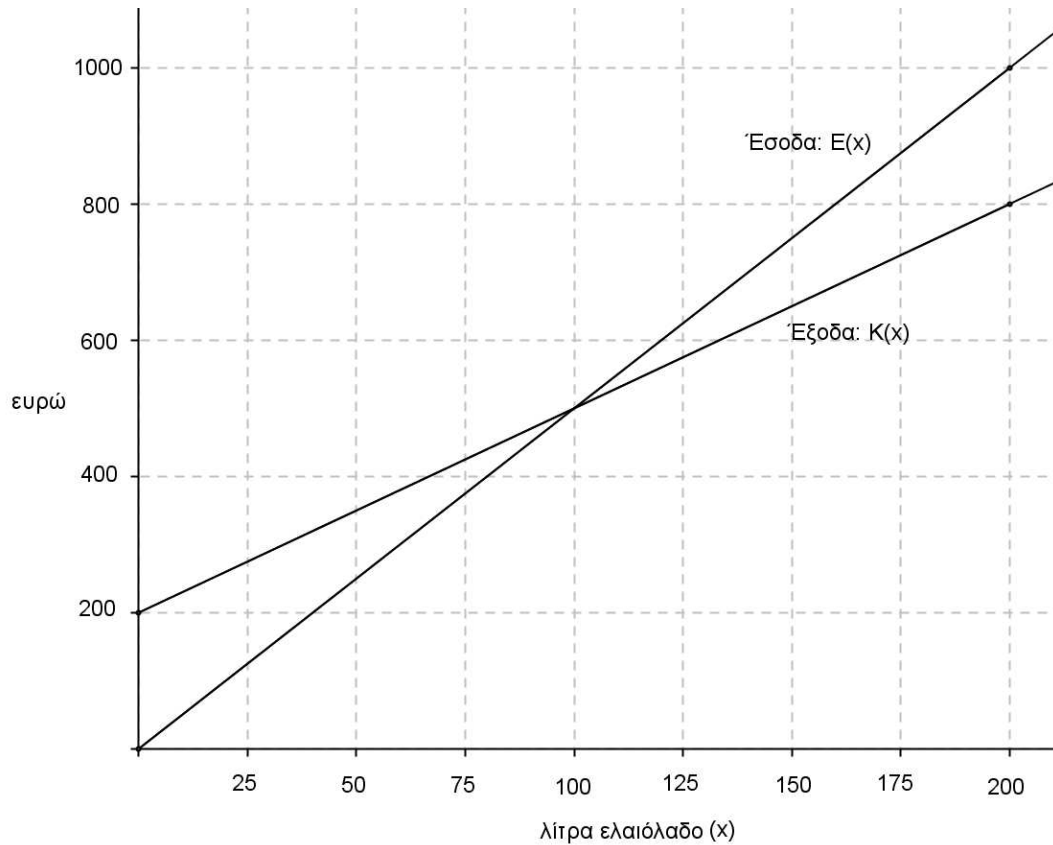


ΘΕΜΑ 4



Μια μικρή εταιρεία πουλάει βιολογικό ελαιόλαδο στο διαδίκτυο. Στο παραπάνω σχήμα, παρουσιάζεται η γραφική παράσταση της συνάρτησης που περιγράφει τα έξοδα $K(x)$ και τα έσοδα $E(x)$ από την πώληση x λίτρων λαδιού σε ένα μήνα.

- α) Να εκτιμήσετε τις συντεταγμένες του σημείου τομής των δύο ευθειών και να ερμηνεύσετε τη σημασία του. (Μονάδες 6)
- β) Ποια είναι τα αρχικά (πάγια) έξοδα της εταιρείας; (Μονάδες 5)
- γ) Πόσα λίτρα ελαιόλαδο πρέπει να πουλήσει η εταιρεία για να μην έχει ζημιά (Μονάδες 6)
- δ) Να βρείτε τον τύπο των συναρτήσεων $K(x)$ και $E(x)$ και να επαληθεύσετε αλγεβρικά την απάντηση του ερωτήματος (γ). (Μονάδες 8)