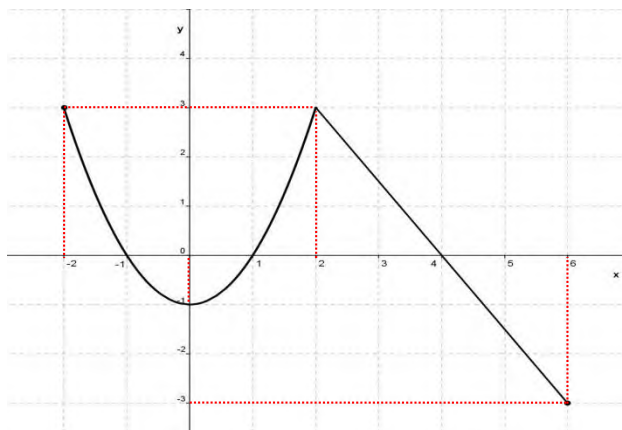


α) Προβάλλουμε τη γραφική παράσταση της  $f$  στον άξονα  $x'x$  και βρίσκουμε ότι το πεδίο ορισμού της είναι το:

$$A = [-2, 6]$$

β) Από τη γραφική παράσταση της  $f$  συμπληρώνουμε τον πίνακα που ακολουθεί:



x	-2	-1	0	1	2	6
y	3	0	-1	0	3	-3

γ) Η γραφική παράσταση της  $f$  τέμνει τον άξονα  $x'x$  στα σημεία:

$$A(-1, 0), B(1, 0) \text{ και } \Gamma(4, 0)$$

και τον άξονα  $y'y$  στο σημείο:

$$\Delta(0, -1)$$

δ) Τα διαστήματα του πεδίου ορισμού στα οποία η συνάρτηση παίρνει αρνητικές τιμές, δηλαδή αυτά για τα οποία βρίσκεται «κάτω» από τον άξονα  $x'x$  είναι τα  $(-1, 1)$  και  $(4, 6]$ .